

ちょっと待ったその物件！！ すまい給付金・住宅ローン減税 あきらめていませんか？



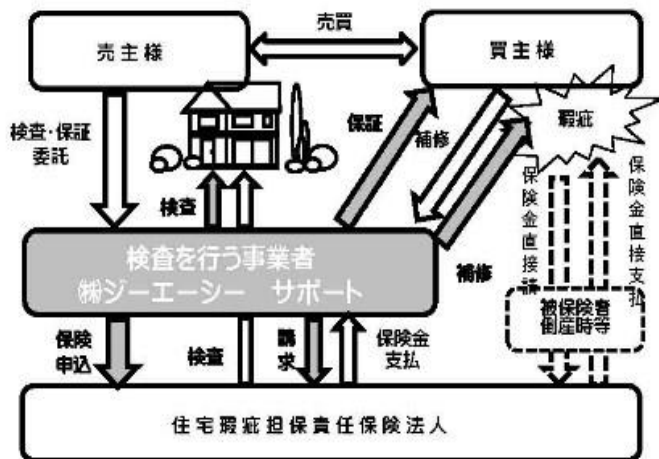
既存住宅瑕疵保険に入れば
すまい給付金や住宅ローン
減税対象になるのね！

【但し、建築確認日が
昭和56年6月1日以降に限る】

只今
お問い合わせ
殺到中！！



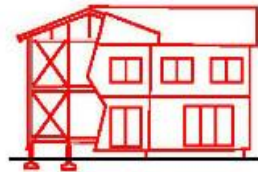
検査および「既存住宅個人間売買瑕疵保険」のしくみ



メリット:20年超えの木造住宅でも保険を付ける事により
住宅ローン減税・登録免許税軽減措置の対象となる場合
あります。

保証対象部:構造耐力上主要な部分
:雨水の浸入を防止する部分
※他 特約事項あり

保険期間:1年または5年
保険金額:500万円または1,000万円
(保険期間5年は1,000万円のみ)



発信元 一般建築士事務所

株式会社 ゴーエーシー サポート (検査事業者)

TEL 042-358-0955 FAX 042-358-2724 〒183-0034 東京都府中市住吉町1-29

今すぐお問い合わせください。 ➡ FAX : 042-358-2724

貴社名		1)説明に来てほしい 2)見積もりがほしい 3)その他 4)FAX不要 御社名() FAX()
ご住所		
担当者名		
TEL	FAX	

必要でない方にFAXが届きましたら深くお詫び申し上げます。送信をご希望でない方は、誠にお手数おかけしますが、御社名・FAX番号をご記入の上ご返信ください。